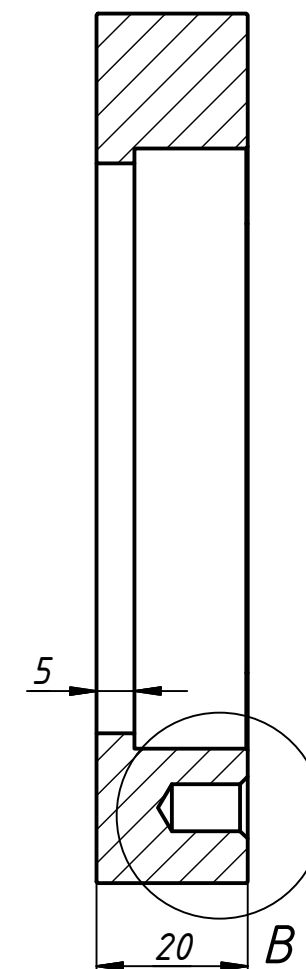
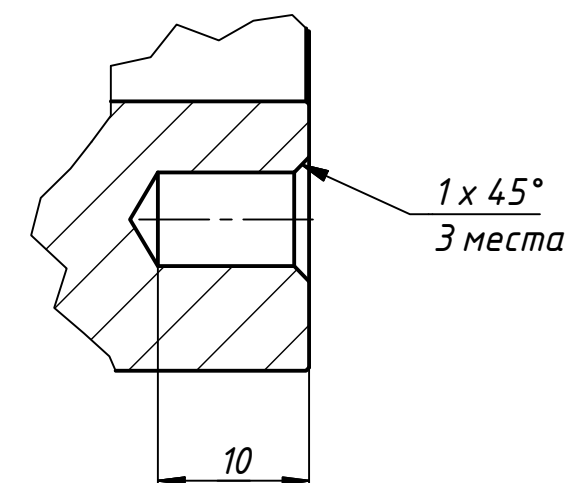

$$\sqrt{Rz\ 20\ (\sqrt{})}$$

A-A (1:1)


$$B(2:1)$$


1. Неуказанные предельные отклонения размеров: H_{12} , h_{12} , $\pm IT_{12}/2$.
2. Острые кромки притупить радиусом $R\ 0.2$ или фаской $0,2 \times 45^\circ$
3. Кромки прямоугольника $100,4 \times 75,4$ не притуплять

					Матрица 100x75					
						Лит.		Масса	Масштаб	
Изм.	Лист	№ докум.	Подп.	Дата					1,3	1:1
Разраб.	dmitriy.ust		25.11.2025							
Пров.	Сорокина									
Т. контр.										
Нач.отд.						Лист		Листов 1		
Н. контр.					Лист х/к	Б-ПВ-0-2,0x2500x1250 ГОСТ 19904-90				
Утв.	Есин					08ПС ГОСТ 1050-88				
						ООО "ЭлМет"				